



Om:

Stöd under
anställning

Omställningsfonden 

Som medarbetare i kommun, region eller kommunalt företag omfattas du av KOM-KR, ett kollektivavtal som reglerar olika stöd och förmåner både under din anställning och vid anställningens avslut.

Genom att se till att du får det stöd du har rätt till och behöver, hjälper vi dig att hitta rätt väg framåt och få ett utvecklande arbetsliv.

Jobbar du i en kommun, region eller kommunalt företag och har funderingar kring resten av ditt arbetsliv? Kanske vill du ha rådgivning för att gå vidare i karriären, eller vägledning kring studier? Genom våra stöd får du ett bollplank som hjälper dig framåt.

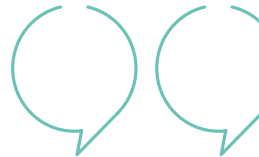
Vi vill att alla ska trivas och utvecklas på jobbet. Samtidigt förändras arbetsmarknaden i Sverige i snabb takt, vilket ställer högre krav på både kompetensutveckling och omställning under hela arbetslivet.

Därför kan du som medarbetare i kommun, region eller kommunalt företag få karriär- och studierådgivning under din anställning. Det är också möjligt att söka flera olika typer av studiestöd.

Vilket stöd du har rätt till beror på flera olika faktorer, så som vilken anställningsform du har och hur länge du jobbat.

Vision:

Vi öppnar möjligheter till framtidens arbetsliv för välfärdens medarbetare och arbetsgivare.



Karriär- och studierådgivning

Du ansöker själv till Omställningsfonden.

Stödet kan bestå av inledande kartläggningssamtal, rådgivning, vägledning och validering och utformas i dialog mellan dig som medarbetare och Omställningsfonden.

Vem kan få stödet?

Karriär- och studierådgivning kan ges till dig som är tillsvidare- eller tidsbegränsat anställd. Du behöver styrka att du arbetat i tillräcklig omfattning under 12 av de senaste 24 månaderna. Detta kan du göra genom att visa hur många timmar du arbetat, eller genom att visa vilken inkomst du haft. Vi kan räkna med månader som du har arbetat i genomsnitt minst 16 timmar per vecka under en kalendermånad, samt månader där du tjänat 25 procent av inkomstbasbeloppet.

Du kan få stöd som längst under ett år efter det att ansökan har beviljats och så länge du är kvar i en anställning enligt LAS, Lagen om anställningsskydd.

Har du accepterat en lägre sysselsättningsgrad som alternativ till uppsägning kan du ha rätt till vissa ekonomiska förmåner. Läs mer om det på vår hemsida.



Studiestöd

Det finns flera olika studiestöd. Ett av dessa är omställningsstudiestödet som är statligt finansierat och hanteras av CSN. Det kan ges för utbildningar som stärker din framtida ställning på arbetsmarknaden, och som möter arbetsmarknadens behov.

Det är CSN som handlägger det nya omställningsstudiestödet, och när du ansöker om stödet kan vi på Omställningsfonden göra en bedömning om vi anser att utbildningen faktiskt stärker din ställning på arbetsmarknaden.

När du gjort din ansökan om omställningsstudiestöd hos CSN så kommer CSN per automatik att skicka din ansökan till oss och begära ett yttrande.

Kompletterande- och förlängt studiestöd förutsätter att du har beviljat omställningsstudiestöd.

Du behöver inte ha fått antagningsbesked till utbildningen innan du ansöker om omställningsstudiestöd. Läs gärna mer om Omställningsstudiestödet på vår hemsida, eller hos CSN.se.

Kollektivavtalade studiestöd

Utöver omställningsstudiestödet finns flera olika typer av kollektivavtalade studiestöd, som Omställningsfonden kan bevilja: kortvarigt-, kompletterande- och förlängt studiestöd.

Vilket stöd du som medarbetare har rätt till, beror på flera olika faktorer, så som vilken anställningsform du har och hur länge du jobbat.

Kortvarigt studiestöd ersätter del av inkomstbortfall vid utbildning som motsvarar längst fem dagars heltidsstudier. Kortvarigt studiestöd kan ges till dig som är såväl tillsvidare- som tidsbegränsat anställd, förutsatt att utbildningen stärker din framtida ställning på arbetsmarknaden, och möter arbetsmarknadens behov.

Kompletterande studiestöd ersätter del av inkomstbortfall vid studier med beviljat omställningsstudiestöd och kan alltså ges för samma tid som omställningsstudiestöd utbetalas av CSN.

Du som är tillsvidareanställd kan få kompletterande studiestöd både under och efter anställning. Är du tidsbegränsat anställd kan du däremot endast få stödet under anställning.

Förlängt studiestöd ersätter del av inkomstbortfall vid längre studier och kan beviljas för dig som är *tillsvidareanställd och som förbrukat det kompletterande studiestödet och omställningsstudiestödet* och beräknas i kombination med CSN:s ordinarie studiemedel (lån och bidrag).

Det förlängda studiestödet förutsätter att utbildningen, förutom att stärka din framtida ställning på arbetsmarknaden, även ska stärka sektorns kompetensförsörjning.

För att **söka omställningsstudiestöd via CSN** behöver du haft arbetet som huvudsysselsättning minst åtta av de senaste 14 åren. Minst 12 av de arbetade månaderna behöver dessutom ha varit under de senaste två åren och du ska ha arbetat minst 16 timmar per vecka varje månad. Fullständiga villkor hittar du på [csn.se](https://www.csn.se).



Steg för steg



1. Du ansöker själv till Omställningsfonden om karriär- och studierådgivning och kollektivavtalade studiestöd. Omställningsstudiestödet ansöker du om på CSN:s hemsida.



2. Vid karriär- och studierådgivning går du, tillsammans med en personlig rådgivare, igenom vilka arbetslivserfarenheter du har, dina mål för framtiden och vad som krävs för att uppnå målen. Utifrån detta gör ni en individuell handlingsplan och bestämmer vad som ska ske.



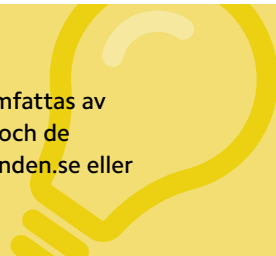
3. Nu kanske du påbörjar studier eller söker nytt jobb! Eller så har du kanske kommit fram till att du trivs där du är idag, och vill fortsätta utvecklas i din nuvarande roll.



4. Du är nu i mål och har stärkt din ställning på arbetsmarknaden. Du har utvecklat verktyg att arbeta vidare med, för ett fortsatt trivsamt och utvecklande arbetsliv.

Vill du veta mer?

För att få veta mer om vad som krävs för att omfattas av Kompetens- och omställningsavtalet, KOM-KR och de ekonomiska förmånerna, besök omstallningsfonden.se eller kontakta oss på 08-452 79 98.



Omställningsfonden arbetar utifrån Kompetens- och omställningsavtalet, KOM-KR, som omfattar 1,3 miljoner anställda inom kommuner, regioner samt kommunalförbund och företag anslutna till Sobona.

Avtalet har träffats av Sveriges Kommuner och Regioner och Sobona, tillsammans med Kommunal, OFR:s förbundsområden och AkademikerAlliansen.

